

# Katharina Ruckgaber / Helmut Deutsch

»*Freudvoll und leidvoll*«

Romantische Lieder von Széchenyi & Liszt

---



# Programm

**Einführung durch Kálmán Széchényi um 18.30 Uhr**

**Katharina Ruckgaber** Sopran  
**Helmut Deutsch** Klavier

---

**Franz Liszt** (1811–1883) Vergiftet sind meine Lieder  
**Imre Széchényi** (1825–1898) Oh Du, vor dem die Stürme schweigen

**Liszt** Freudvoll und leidvoll  
Freudvoll und leidvoll II  
**Széchényi** Seit ich ihn gesehen  
**Liszt** S'il est un charmant gazon  
O quand je dors

**Széchényi** La Bas  
**Liszt** Enfant, si j'étais roi  
**Széchényi** Enfant, si j'étais roi

**Széchényi** Das Blatt im Buche  
**Liszt** Loreley  
**Széchényi** Der träumende See  
**Liszt** Die stille Wasserrose

**Széchényi** Erster Schnee  
**Liszt** O Lieb  
Es muss ein Wunderbares sein

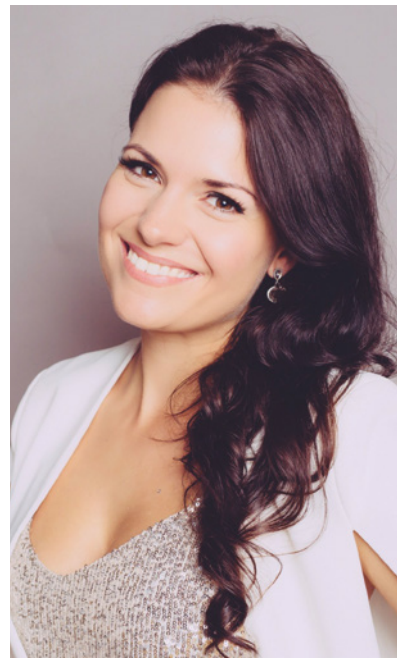
**Széchényi** Die drei Zigeuner  
**Liszt** Die drei Zigeuner

---



Eine Kritik des heutigen Konzerts finden Sie im Laufe der folgenden Woche auf unserer Homepage [www.kulturfreunde-bayreuth.de](http://www.kulturfreunde-bayreuth.de) abrufbar unter dem jeweiligen Konzerttermin.

# Katharina Ruckgaber



Von der Kritikerumfrage der »Opernwelt« als Nachwuchskünstlerin des Jahres 2019 nominiert, hat sich die aus München stammende Sopranistin in den letzten Jahren als vielseitiges Talent unter den jungen lyrischen Sopranistinnen etabliert.

Ihre rege Konzerttätigkeit führten die junge Sopranistin bereits nach Paris zum Orchestre National de France, zum mdr Symphonieorchester, ins Konzerthaus Berlin unter Iván Fischer, ans Gewandhaus Leipzig, in die Philharmonie St. Petersburg, nach Moskau, in die Kölner Philharmonie und immer wieder in die Elbphilharmonie Hamburg, wo sie erst 2022 das Ännchen auf René Jacobs »Freischütz«-Tournee mit dem Freiburger Barockorchester sang.

Nach ihrem Studienabschluss sofort ins Opernstudio der Oper Frankfurt engagiert, ist Katharina derzeit Ensemblemitglied am Theater Freiburg, wo sie in zahlreichen wichtigen Partien ihres Fachs zu erleben ist: u.a. Susanna (*Le nozze di Figaro*), Fückslein Schlaukopf (*Das schlaue Fückslein*), Musetta (*La Bohème*), Nanetta (*Falstaff*).

Ihre Interpretation der *Mélisande* (*Pelléas et Mélisande*) wurde in der Presse als »Saisonhöhepunkt« (nmz/Der neue Merker, Juli 2019) gefeiert. Es folgten Gastengagements als Pamina (Staatstheater Darmstadt), Ännchen (Staatstheater Karlsruhe), Adele (*Die Fledermaus*), an das Gärtnerplatztheater München, an das Theater an der Wien und kürzlich erstmals an der Oper Zürich.

Als passionierte Liedsängerin verbindet sie eine enge Zusammenarbeit mit den Pianisten Helmut Deutsch, Sholto Kynoch, Daniel Heide und Jan Philip Schulze. Liederabende führten Katharina bereits ins Konzerthaus Wien, an die Oper Frankfurt, nach Zürich, Bayreuth, Budapest, Madrid und Barcelona, zum Oxford Lieder Festival und in die Wigmore Hall, London.



# Helmut Deutsch

Helmut Deutsch zählt zu den gefragtesten und erfolgreichsten Liedbegleitern der Welt. In Wien geboren, studierte er am Konservatorium, an der Musikakademie und der Universität seiner Heimatstadt, erhielt den Kompositionspreis der Stadt Wien und wurde mit 24 Jahren Professor. Schon in seiner Studienzeit konzentrierte sich sein Hauptinteresse auf das Lied, daneben aber betätigte er sich durch mehrere Jahrzehnte als Kammermusiker in allen erdenklichen Formationen mit vielen Instrumentalisten von Weltrang.

Seine internationale Karriere als Liedbegleiter begann mit der Sopranistin Irmgard Seefried, wichtigster Sänger seiner jungen Jahre aber wurde Hermann Prey, dessen fester Partner er für zwölf Jahre in mehreren hundert Konzerten war. In weiterer Folge arbeitete er mit einem Großteil der bedeutendsten Liedsänger zusammen und spielte in allen wichtigen Musikzentren der Welt.



**KOSTENLOSE**  
Eintrittsgutscheine

24.-26. März 2023

**Musik Messe**  
Nürnberg

Halle MUC, Stand 1

# Klavierwelt Bayreuth

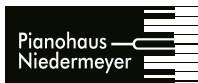
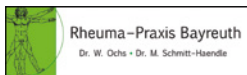
Einzelhandel | Manufaktur | Museum

## Nächste Termine:

- |                                   |                                  |
|-----------------------------------|----------------------------------|
| 2.3. Junge Meisterpianisten       | 25.3. Bayern trifft Havanna      |
| 9.3. Klavierabend: Ivo Bartoli    | 15.4. Klaviermatinée             |
| 11.3. Klaviernacht: drei Konzerte | 27.4. Junge Meisterpianisten     |
| 12.3. Violine und Cello           | 1.5. Klavier zu 6 und 8 Händen   |
| 21.3. Mozart Sonaten              | 5.5. Klavierabend: Edith Fischer |

**[klavierwelt-bayreuth.de](http://klavierwelt-bayreuth.de)**

## Sponsoren und Partner



Wir danken der **Bayerischen Schlösserverwaltung** für die Bereitstellung des Markgräflichen Opernhauses und der **Hochschule für evangelische Kirchenmusik Bayreuth** für die großzügige Überlassung von Proberäumen und Unterstützung bei benötigten Instrumenten.

### Herausgeber:

Gesellschaft der Kulturfreunde Bayreuth e.V.

### Konzept und Gestaltung:

Wegerich, Mediengestaltung und Kommunikation  
www.wemeko.de

CO<sub>2</sub>-neutral gedruckt auf PEFC™-zertifiziertem Papier.

Stand 24.02.2023. Änderungen vorbehalten.

**Bild- und Tonaufzeichnungen während des Konzerts sind nicht gestattet.**

### Bildnachweise:

Titel und Seite 3: © Nicky Webb (K. Ruckgaber)

Titel und Seite 4: © Shirley Suarez (H. Deutsch)

# So unterstützen Sie uns:

Mitglieder und Abonentinnen wie Abonnenten bilden die finanzielle Basis für unsere Konzertplanung. Unterstützen Sie uns als ehrenamtlichen Verein und damit das Kulturleben in Bayreuth!

Eine Einzelmitgliedschaft kostet jährlich nur 20 €, Schülerinnen wie Schüler und Studierende zahlen 15 €, Firmenmitgliedschaften gibt es ab 50 €.

Die Beitrittserklärung können Sie auf unserer Homepage herunterladen:

[www.kulturfreunde-bayreuth.de/mitgliedschaft](http://www.kulturfreunde-bayreuth.de/mitgliedschaft)

**Konzert-Abonnements** können Sie über die Theaterkasse Bayreuth abschließen. Abonentinnen und Abonnenten sparen bis zu 33% gegenüber dem Erwerb von Einzelkarten! Über die Theaterkasse bieten wir außerdem auch **Wertkarten** zum Preis von 150 € (Nennwert 200 €), 120 € (150 €) und 85 € (100 €) an.

Sie können uns auch durch eine **Spende** auf unser Vereinskonto unterstützen:

*Kulturfreunde Bayreuth · Stadtparkasse Bayreuth*

*IBAN: DE53 7735 0110 0009 0367 08 · SWIFT-BIC: BYLADEM1SBT*

Beiträge und Spenden sind aufgrund unserer Gemeinnützigkeit steuerlich absetzbar. Selbstverständlich stellen wir Ihnen eine Spendenquittung aus.

---

## UNSERE NÄCHSTEN KONZERTE:

### **Sonntag, 26. März 2023 · 17.00 Uhr · DAS ZENTRUM**

Konzert X: Martin Stadtfeld (Klavier), Selina Ott (Trompete) und das Württembergische Kammerorchester Heilbronn besuchen uns mit Werken von Händel, Genzmer, C.P.E. Bach und J.S. Bach, zum Teil neu arrangiert von Stadtfeld.

### **Sonntag, 16. April 2023 · 19.00 Uhr · Haus Wahnfried**

W3: »Liebesode« – Jihyun Cecilia Lee (Sopran) und Olga Wien (Klavier) präsentieren einen Liederabend mit Schumann, Chausson, Berg, Puccini, Debussy & Strauss.

**W2**



[www.kulturfreunde-bayreuth.de](http://www.kulturfreunde-bayreuth.de)